

이앙동시

수도용 제초제

「이앙스타」

입제



병해충 TALK
무엇이든 물어보세요?



언제, 어디서나, 편리하게!
스마트폰으로 '영농, 상담'하세요



안전성 OK!! 제초효과 OK!!

이앙과 동시에 논잡초를 방제하는~

이앙스타

입제

수도용 제초제 | B+E

- 일 반 명 : 메타조실퓨론 (0.2%) + 피라클로닐(0.3%)
- 계 통 : 설포닐우레아계 + 나이트릴계
- 포장단위 : 3kg×8봉

「이앙스타」 입제의 특징

- 이앙기에 부착된 살포기로 살포, 사용이 간편
- 설포닐우레아계 저항성 잡초에 방제효과가 우수(물달개비, 올챙이고랭이 등)
- 찰벼 등에 안심하고 사용이 가능
- 논물이 맑아지는 효과

이앙
동시



적용대상 및 사용량

작물명	적용잡초	사용시기 및 방법	10a당 사용량
기계이앙벼 (어린모)	일년생잡초 (피, 가막사리, 물달개비, 알방동사니, 여뀌바늘) 다년생잡초 (올방개, 올챙이고랭이, 벼풀)	이앙동시 수면처리	3 kg

「이앙스타」 입제의 방제 가능 잡초



피



물달개비



올챙이고랭이



올방개



벼풀



여뀌바늘



알방동사니



가막사리

▶ 이양동시 「이양스타」 입제의 사용방법

1



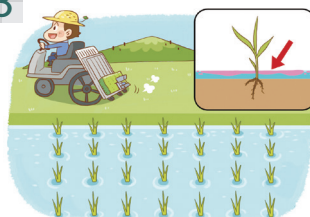
쓰레질 중요
(논바닥을 고르게
쓰레질)

2



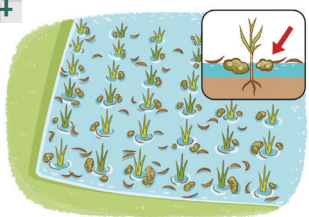
천식모나 뜯모가
발생하지 않도록
이양기 속도조절

3



이양 후 빠르게
물을 대어 담수
4~5cm 깊이 유지

4



벗짐 혹은
부유물이 남아 있지
않게 제거 후 이양
(부유물을 통해 약액이
근부에 닿아 약해의 원인이
될 수 있음)

▶ 「이양스타」 입제의 성분특성

메타조선풀론 0.2%

피라클로닐 0.3%

Metazosulfuron

- 일년생 및 다년생잡초 방제효과 우수
- 저항성잡초 방제효과 우수
- 올방개, 매자기 방제효과 우수



Pyraclonil

- 폭 넓은 제초 활성
- 저항성잡초 방제효과 우수
- 효과 발현이 매우 빠름
- 광엽잡초에 우수한 효과

▶ 「이양스타」 입제의 사용 사례

전시포 : 전복 정읍시 소성면 한승철님 (2019년)
친농벼 / 사용량 : 5봉 / 1,200평 / (5/15) 다카바에스GR, 이양

5월 15일 (이양 후 0일)



5월 22일 (이양 후 7일)



6월 12일 (이양 후 28일)



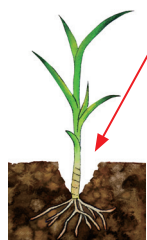
6월 26일 (이양 후 42일)



※ 쓰레질 불량한 곳 (물위로 나온 부분) 만 일부 피 발생, 제초효과 만족 (특징 : 물이 깨끗함)

▶ 「이양스타」 입제의 효과적인 사용방법

• 쓰레질 후 물을 말리지 마세요

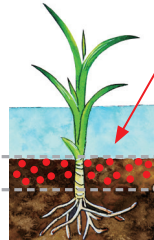


쓰레질 후 논이 마르면 식부혈의 원인
→ 쓰레질 후 마른 논은 복원력이 떨어져
뿌리가 노출되어 약해의 원인이 됩니다.



이양 3~5일전 쓰레질 → 이양 후에도 담수유지

• 이양심도는 3cm 이상



「이양스타」 처리층은 2cm 내외
→ 「이양스타」 처리 후 처리층 (2cm 내외)이
형성됩니다. 약제에 노출되지 않도록
3cm이상 깊게 심어주세요.

이양 후 즉시 물을 넣어주세요.
→ 식부혈이 닫혀 벼의 몸살을 줄여줍니다.


생명에 뿌리다
농업의 뿌리다

대한민국 농업을 이끌어온 SG한국삼공이 글로벌 농업 화학회사로 나아갑니다

안전한 농작물 생산을 위해 달려온 반세기!
한국삼공의 앞선 농업 화학 기술력이
이제 세계 속에서 더 크게 펼쳐집니다

